

**Rapport
d'activité**

2014

**Jac
cede
.com**

Jaccede.com

Préambule

L'association Jaccede est née d'une idée simple : permettre à tous et à toutes d'accéder aux services et aux plaisirs de la vie, quelle que soit sa situation de mobilité. Ceci est fait dans une ambiance d'inclusion et de collaboration, réunissant toutes les bonnes volontés, depuis 2006.

Le guide de lieux accessibles évolue, tout comme les attentes des utilisateurs, et 2014 a vu des changements positifs à ce titre. L'engagement des contributeurs, et l'implication des bénévoles sur le terrain vont de paire pour faire vivre le mouvement qui bénéficie cette année d'une reconnaissance exceptionnelle en particulier pour l'aspect universel et novateur du projet.

En effet, Jaccede figure depuis le 24 juin 2014 parmi les 15 premiers lauréats de l'initiative présidentielle, «La France s'engage» ce qui démontre la pertinence de la démarche initiée par Jaccede. Cela nous donne les moyens de mettre en place une série de solutions afin de mieux répondre aux attentes de notre public, et aussi d'atteindre de nouveaux publics directement ou indirectement concernés par le manque d'accessibilité.

Comme en 2013, nous avons poursuivi nos actions de sensibilisation et de recensement avec détermination. Nous avons mené La Nuit de l'accessibilité, la Journée de l'accessibilité, de nombreuses actions étudiantes et associatives, des campagnes de communication. La plate-forme Jaccede n'est pas en reste puisque nous avons intégré les places de parking GIC/GIG de Handicap.fr et des centaines de bureaux de poste grâce à notre partenariat avec l'Enseigne La Poste. Ce type de démarche nous permet de rendre le site Jaccede.com plus riche et plus utile.

Chaque démarche de l'association s'inscrit dans une vision globale qui se place dans le long terme.



Sommaire

I. Présentation de Jaccede.com	4
I.1. Projet social	4
I.2. Missions	4
I.3. Profil des utilisateurs de Jaccede.com	5
I.4. Organisation de l'association	5
II. Missions de l'association	6
II.1. Les actions de terrain	6
II.1.a. Les événements de sensibilisation	6
Liste des actions organisées depuis 2007, par ville	7
Temps forts - Axes d'améliorations pour 2015	8
II.1.b. La vie des bénévoles	9
II.2. La plateforme et l'application mobile	10
II.2.a. Chiffres clés	10
II.2.b. Les attentes des utilisateurs	10
II.2.c. Les développements futurs	11
Conclusions	12

I. Présentation de Jaccede.com

« J'ai passé quasiment toute ma vie en fauteuil, j'ai rencontré plus de problèmes à cause de l'environnement hostile qui m'entoure qu'à cause de ma maladie. Il y a encore trop de lieux inaccessibles, ce qui rend tout plus compliqué, alors que les personnes à mobilité réduite ne souhaitent qu'une chose : pouvoir être libres et pro-actives comme n'importe quel citoyen. »

Damien Birambeau, président-fondateur de Jaccede

I.1. Projet social

Jaccede.com est une association loi 1901 à but non lucratif, reconnue d'intérêt général et fondée en 2006 par Damien Birambeau.

C'est en 2006, que l'association met au point le premier guide collaboratif des bonnes adresses accessibles, Jaccede.com. Alimenté par ses utilisateurs, ce guide permet de recenser les lieux par niveau d'accessibilité et d'aider les personnes à mobilité réduite à mieux gérer leurs déplacements.

En 2010 naît l'application Jaccede pour smartphone. Elle est récompensée par le prix Proxima mobile du Ministère de l'économie numérique en 2010, par un Laurier de la Fondation de France et par Smart Accessibility Awards de Vodafone en 2012.

CHIFFRES CLÉS 2014

Jaccede a mobilisé depuis 2007, **12 468 bénévoles** dont **1 527 en 2014**.

Le 31 décembre 2014 la plateforme collaborative Jaccede.com compte **72363 lieux** référencés en France et à l'international.

En 2014 le site web compte **16 200 visiteurs par mois**, l'application Android a fait l'objet de **8 521** utilisations et la version iOS de **4 111**.

I.2. Missions

LES MISSIONS PRINCIPALES DE L'ASSOCIATION :

- 1. Concevoir et développer les fonctionnalités de Jaccede.com et Jaccede Mobile**, le 1^{er} guide collaboratif des bonnes adresses accessibles afin de répondre au mieux aux besoins et aux attentes des utilisateurs, composés à 44% de personnes à mobilité réduite et leurs proches. (Source : Export base de données Jaccede, août 2014).
- 2. Sensibiliser le grand public à l'importance de l'accessibilité pour tous**, en présentant le côté humain du sujet et en permettant à tout un chacun de devenir acteur de sensibilisation auprès de son entourage et des propriétaires d'établissements. Ceci se fait notamment à travers les actions grand-public annuelles, les Journées de l'accessibilité et la Nuit de l'accessibilité, qui sont construites sur 4 principes forts :
 - expérimenter une situation de mobilité réduite pour mieux la comprendre
 - évaluer l'accessibilité d'un lieu par la pratique et l'usage
 - valoriser des bonnes pratiques des propriétaires d'établissement
 - respecter la mixité des participants pour créer du lien social entre valides et personnes en situation de handicap.
- 3. Faciliter la vie quotidienne et encourager les personnes à mobilité réduite à sortir** en créant du lien social entre ses membres. L'objectif final est d'inciter les personnes en situation de handicap à sortir, rencontrer des gens, se valoriser au travers de leur action, en bref, être totalement partie prenante de la vie de la cité.

I.3. Profil des utilisateurs de Jaccede.com

Le principe d'une plateforme collaborative est qu'elle ne saurait exister sans ses contributeurs. En effet, ce sont les utilisateurs eux-mêmes qui vont identifier les lieux accessibles et les référencer sur la plateforme, que ce soit sur le site Internet www.jaccede.com ou en situation de mobilité avec l'application Jaccede sur iOS et Android.

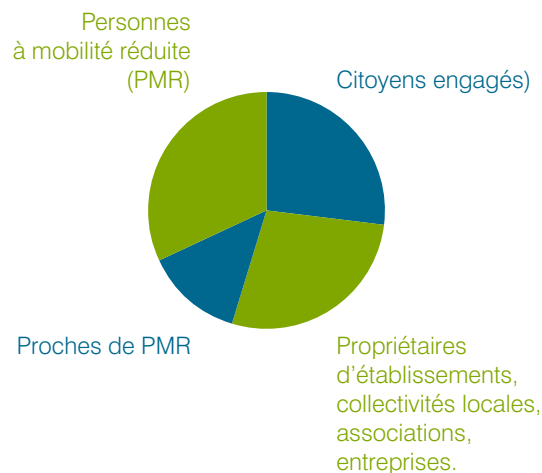
Qui sont les utilisateurs de Jaccede.com ?

PROFIL DES UTILISATEURS

Une photographie des comptes créés permet d'observer que **2/5 des utilisateurs sont des personnes à mobilité réduite (31%) et de leur entourage (13%)**.

27% sont des citoyens engagés. Il peut s'agir d'utilisateurs de la plateforme d'un jour, lorsqu'ils sont sollicités par les opérations de sensibilisation de Jaccede, ou d'utilisateurs plus réguliers. Ils ne s'identifient pas comme étant concernés par un manque d'accessibilité, mais reconnaissent la valeur d'un tel guide, et se sentent engagés dans la cause.

Les **propriétaires d'établissements** et les **collectivités locales**, autres **associations** et **entreprises** (partenaires) représentent ensemble **26%** des comptes Jaccede créés.



FRÉQUENCE D'UTILISATION

- Plus de **85%** des visites du site web sont de **nouveaux visiteurs**
- **5%** des visites du site web se font **en anglais**
- En moyenne un utilisateur consulte **3 pages** du site par session
- **11%** des sessions sur jaccede.com proviennent de pays **autre que la France**, avec en 1^{re} position la Belgique
- La grande majorité des utilisateurs français sont **en dehors de la capitale (80%)**

I.4. Organisation de l'association

LES ÉQUIPES BÉNÉVOLES

Le conseil d'administration de Jaccede, composé d'un président, d'un trésorier, d'un secrétaire et de 2 administrateurs, a été élu par les membres actifs et bienfaiteurs lors de l'assemblée générale, pour un mandat de deux ans. Il décide des orientations et des choix stratégiques de l'association.

Cette année, Laure Bonvin et Muriel Raymond ont quitté leurs fonctions (secrétaire et trésorière) après plusieurs années de présence et de nouveaux candidats se sont présentés.

L'ÉQUIPE SALARIÉE

Jaccede en 2014 comprend 4 personnes à plein temps : 1 responsable des programmes, 1 responsable de la mobilisation et communication, 1 développeur web et mobile, 1 graphiste.

II. Missions de l'association

«L'association Jaccede, c'est une démarche, positive, citoyenne et non culpabilisante qui défend l'égalité des chances afin que chacun puisse accéder aux mêmes opportunités quels que soit ses conditions de mobilité. Les actions de l'association ont été conçues de manière à permettre une réelle mixité qui permet un enrichissement mutuel essentiel.»

Damien Birambeau, président-fondateur de Jaccede

II.1. Les actions terrain

II.1.a. Les actions de sensibilisation

LE PRINCIPE

L'une des activités phares de l'association est l'organisation de **Journées de l'accessibilité**. Ces journées ont pour objectif de sensibiliser le grand public aux bienfaits de l'accessibilité. L'idée est de partir à la recherche de lieux accessibles, tout en sensibilisant les responsables de ces établissements.

Ces journées permettent également de sensibiliser à la question du handicap en encourageant la mixité des équipes entre personnes à mobilité réduite ou pas, jeunes ou retraitées, hommes ou femmes.

DÉROULÉ DU PROGRAMME D'UNE JOURNÉE DE L'ACCESSIBILITÉ TYPE

- 1. Accueil des équipes et formation** à l'utilisation du Kit Jaccede, afin de comprendre comment :
 - évaluer le niveau d'accessibilité d'un lieu
 - aborder le sujet de l'accessibilité et l'accueil adapté avec un propriétaire d'établissement
 - référencer un lieu soit sur le site Jaccede.com, soit via l'application mobile Jaccede
- 2. Activité pratique** dans la ville par équipe de 3, dont un des participants en fauteuil roulant (réel ou simulé). Des plans de zone sont créés à cet effet et des fauteuils roulants prêtés.
- 3. Retour au point de rendez-vous** et enregistrement des lieux sur Jaccede.com.
- 4. Pot de l'amitié**, concert, pièce de théâtre : les bénévoles sont libres de prendre toutes les initiatives pour proposer des activités ludiques et conviviales en fin de journée.

LES FORMATS

Les Journées de l'accessibilité ont été créées en 2007, grâce à un partenariat avec Unis-Cité et étaient tout d'abord proposées tout au long de l'année à Paris et en région. Ce format d'événement a pris une envergure nationale à partir de 2011, avec un grand rendez-vous fixé en octobre de chaque année et qui coordonne des actions sur toute la France le même jour.

Depuis 2011, le concept a été décliné sous une autre version plus festive et nocturne, avec le lancement de la **Nuit de l'accessibilité** en été à Paris.

Des Journées de l'accessibilité continuent également de s'organiser tout au long de l'année, menées par des structures, des associations ou des groupes de personnes motivées par une cause commune, celle de contribuer au guide et sensibiliser au niveau de leur ville.

Ces journées bénéficient d'une grande visibilité nationale grâce à l'intervention des grands médias et une diffusion d'affiche sans plusieurs réseaux de transports (ex : RATP) ainsi qu'une mobilisation commune entre associations et presse solidaire.

LISTE DES ACTIONS ORGANISÉES DEPUIS 2007, PAR VILLE

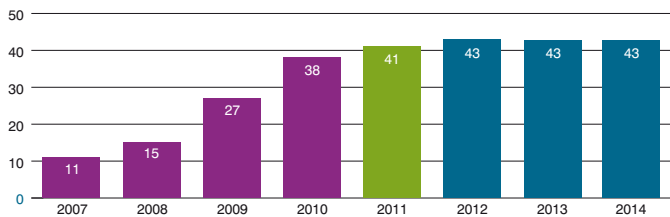
	2007	2008	2009	2010	2011	2012	2013	2014
Agen								
Aix-en-Provence								
Albertville								
Amiens								
Angers								
Angoulême								
Anncy								
Argèles-sur-mer								
Arras								
Asnières								
Aulnay								
Avignon								
Barcelone (Espagne)								
Beauvais								
Besançon								
Beziers								
Bezons								
Blois								
Bolbec								
Bondues								
Bondy								
Bordeaux								
Bouillante (Guadeloupe)								
Boulogne								
Brest								
Brie-des-Templiers								
Bron								
Bussy-Saint-Georges								
Caen								
Cahors								
Calais								
Cergy								
Châlons-en-Champagne								
Chambéry								
Chambray-les-Tours								
Charleville								
Châtenay Malabry								
Châtillon								
Chauny								
Cherbourg								
Ciney (Belgique)								
Clamart								
Clermont-Ferrand								
Clichy								
Compiègne								
Cormeilles-en-Parisis								
Coudekerque-Branche								
Crécy-la-Chapelle								
Créteil								
Croix								
Dijon								
Dinard								
Donzère								
Echirolles								
Ecully								
Esblly								
Évreux								
Fontenay-sous-bois								
Fort-de-France (Martinique)								
Gennevilliers								
Grenoble								
Issy-les-Moulineaux								
Ivry-sur-Seine								
Joué-lès-Tours								
L'Haye-les-Roses								
La Défense								
Landisvau								
La Rochelle								
Lagny-sur-Marne								
Lamballe								
Laon								
Lavaur								
Le Croisic								
Le Havre								
Le Mans								
Le Pré Saint-Gervais								
Le Puy-en-Velay								
Le Vesinet								
Lens								
Les Abymes								
Les Herbiers								

	2007	2008	2009	2010	2011	2012	2013	2014
Les Lilas								
Levallois								
Les Ponts de Cé								
Lille								
Limoges								
Lisieux								
Lorient								
Luxembourg (Luxembourg)								
Lyon								
Madrid (Espagne)								
Marcq-en-Barceul								
Marly-le-Roi								
Marquette								
Marseille								
Massy-Verrières								
Mende								
Metz								
Monaco								
Montargis								
Montélimar								
Montpellier								
Montreuil								
Montrouge								
Mouroux								
Mouvaux								
Mulhouse								
Muret								
Namur (Belgique)								
Nantes								
Nancy								
Nanterre								
Nice								
Niort								
Nouméa (Nouvelle Calédonie)								
Orléans								
Oullins								
Paris								
Pau								
Perpignan								
Pezenas								
Ploemeur								
Poitiers								
Pont-de-Claix								
Puteaux								
Quimper								
Reims								
Rennes								
Rochefort (Belgique)								
Rodez								
Romainville								
Rueil-Malmaison								
Saint-André-lez-Lille								
Saint-Denis								
Saint-Denis (La Réunion)								
Saint-Dié-des-Vosges								
Saint-Etienne								
Saint-Germain-en-Laye								
Saint-Herblain								
Saint-Lunaire								
Saint-Martin-d'Hères								
Saint-Quentin								
Saint-Sebastien								
Sainte-Marie-aux-Mines								
Saumur								
Sète								
Strasbourg								
Stockholm (Suède)								
Suresnes								
Toulouse								
Tournai (Belgique)								
Tours								
Valence								
Valenciennes								
Vélizy-Villacoublay								
Vence								
Versailles								
Vierzon								
Villeneuve-d'Ascq								
Villeurbanne								
Vincennes								
Wasquehal								

CHIFFRES CLÉS DES ACTIONS MENÉES SUR LE TERRAIN EN 2014

■ opérations organisées par l'équipe des salariés ■ par les Jaccedeurs, avec l'aide des salariés ■ par les Jaccedeurs, avec l'aide des coaches

Actions terrain



Temps forts de 2014

LA NUIT DE L'ACCESSIBILITÉ

Ce **grand événement festif et nocturne** a eu lieu cette année dans le 11^e arrondissement de Paris, organisée par l'équipe Jaccede avec la coordination d'une stagiaire dédiée, Marine. 250 Jaccedeurs se sont rassemblés au Pan Piper pour un recensement sur le thème de la vie nocturne, avec des ateliers artistiques et des concerts gratuits.

Axes d'amélioration Pour 2015 un des axes de développement sera de sensibiliser encore plus de personnes grâce un événement à l'extérieur et si possible sur une place publique bien fréquentée.

LA JOURNÉE DE L'ACCESSIBILITÉ DU 11 OCTOBRE

Ce n'est pas la première fois que les bénévoles et sympathisants de l'association ont porté une journée nationale pour représenter une cause commune. Cette année, la 4^e édition, nous avons réuni un peu plus de participants qu'en 2013, et avons bénéficié du soutien d'**organisateur plus autonomes, plus créatifs et tout aussi «Jaccede»**.

Axes d'amélioration Suite à de nombreuses remontés terrain par les organisateurs, Jaccede envisage de faciliter l'organisation des actions en rendant la collecte de fonds facultative, afin de déployer encore plus d'actions sur le terrain.

LES "AUTRES" JOURNÉES DE L'ACCESSIBILITÉ

Toute personne ou groupe qui souhaite agir pour Jaccede peut le faire d'une façon concrète, à travers une Journée de l'Accessibilité à leur propre image, organisée à la date de leur choix, dans leur ville ou ailleurs. Chantal, coach dédiée aux actions scouts, a accompagné cette année 10 actions des Scouts et Guides de France, dans la recherche de fauteuils roulants, la préparation du contenu de leur journée et la saisie des lieux sur jaccede.com. 204 scouts se sont mobilisés, contre 77 en 2013!

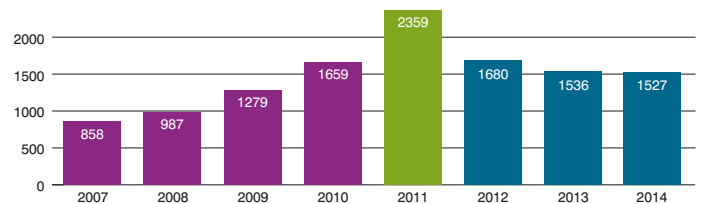
Axes d'amélioration Impliquer d'autres associations qui pourraient se mobiliser pour faire connaître les lieux accessibles!

TEAMBUILDING SOLIDAIRE

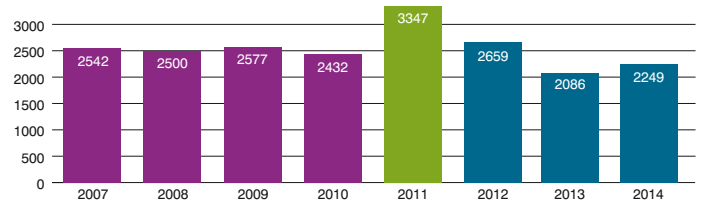
Cette année a vu le nombre d'actions Teambuilding Jaccede augmenter de manière importante, ce qui a permis à l'association de perfectionner cette offre destinée aux entreprises, et de **se placer en tant qu'expert de la sensibilisation d'entreprises au sujet de l'accessibilité**. Les actions Teambuilding apportent un nombre important de nouveaux lieux sur le guide, car les collaborateurs des entreprises concernés font un recensement efficace dans les rues aux alentours de leurs locaux. Des actions avec AXA France, AXA Juridica et la Fondation Santé Service ont eu lieu en 2014 en Île-de-France, et nous espérons que d'autres entreprises rejoindront le mouvement accessible avec des actions teambuilding avec Jaccede.

Axes d'amélioration En 2015, nous souhaitons avec une démarche plus systématique développer ce type d'action qui pourrait devenir un apport financier important.

Participants aux actions



Lieux référencés lors des actions



POTS DE RENCONTRE

En dehors des recensements et des événements phares, les Jaccedeurs et l'équipe Jaccede ont aussi pris le temps de **se retrouver dans un contexte plus informel**, autour d'apéritifs conviviaux. À deux reprises dans les locaux Jaccede il y a eu des pots de rencontre, permettant à tous d'échanger sur les projets de l'association et de créer des liens d'amitié. Dans les autres villes où des actions ont eu lieu il y a également eu des rassemblements entre sympathisants, soit dans le contexte de bilans ou de réunions préparatoires, soit pour donner l'occasion à de nouveaux bénévoles de s'identifier et s'impliquer.

Axes d'amélioration En 2015, nous souhaitons mieux connaître et renforcer nos liens avec les bénévoles sur tout le territoire en créant un événement en fin d'année pour remercier les bénévoles actifs.

LA FRANCE S'ENGAGE

L'association et ses membres se sont vus dotés d'une reconnaissance officielle de la part de l'état cette année, dans le cadre d'un projet pluriannuel qui valorise et soutient des initiatives solidaires. **La France s'engage**, lancé en juin 2014, accompagnera l'association dans son développement continu. Le ministre de la Jeunesse, de la ville et du sport, Patrick Kanner, qui représente La France s'engage, a assisté à la Journée de l'accessibilité à Calais le 11 octobre, et n'a pas manqué l'occasion de se mettre en fauteuil roulant et d'échanger avec les organisatrices bénévoles pour comprendre le projet et les enjeux.

Axes d'amélioration Pour 2015, l'enjeu est de mettre à profit ce label pour le développement de Jaccede, du guide et des actions de sensibilisations. Un important travail est à mettre en oeuvre pour faire fructifier cette reconnaissance et voir nos bénéficiaires impactés.

II.1.b. La vie des bénévoles

Jaccede compte à ce jour 4 grands types de bénévoles :

- **Le bénévole collecteur** : sensible et acquis à la cause, il organise des événements festifs (ex : concert) au profit de Jaccede.
- **Le bénévole contributeur** : citoyen sensibilisé à la cause de l'accessibilité, il référence les lieux accessibles sur Jaccede.com.
- **Le bénévole organisateur** : véritable bénévole acquis à la cause, il est actif sur le terrain et participe à l'organisation d'opérations de sensibilisation en collaboration avec le siège.
- **Le coach** : il a pour mission d'appuyer le siège dans le déploiement des actions sur le terrain, en jouant le rôle de référent et de coordinateur auprès des bénévoles organisateurs.

LA COMMUNAUTÉ JACCEDE EST PRÉSENTE SUR LA TOILE...

- **11 000** abonnés à la Newsletter, **5 500** fans sur Facebook, **2 200** abonnés sur Twitter,
- Jusqu'à **17 000** visiteurs mensuels
- **2 039** participants ont été décomptés depuis 2007 sur les actions de sensibilisation.

Ainsi, avec la diversité des outils (Facebook, Twitter, sites événementiels dédiés à la Nuit ou à la Journée) et donc des moyens de s'abonner ou de s'inscrire, il est impossible de croiser l'information et d'établir un suivi des utilisateurs, contributeurs ou participants aux actions !

Or, nous sommes persuadés qu'**un outil centralisé de gestion des utilisateurs et des actions** sur le terrain permettrait :

- un meilleur suivi des utilisateurs de Jaccede.com
- de développer une politique d'adhésion cohérente pour aider l'association à développer ses ressources
- de créer du lien entre les utilisateurs et par ce biais
- d'encourager la prise d'initiatives sur le terrain en faveur de Jaccede

Axes d'amélioration En 2015 nous souhaitons intégrer des modules dans Jaccede permettant de récompenser les Jaccedeurs actifs, recruter de nouveaux membres et de planifier en ligne des actions sur le terrain.

... ET AUSSI SUR LE TERRAIN, AVEC DES COACHS, DES ORGANISATEURS ET DES PARTICIPANTS

Plus de **40 bénévoles organisateurs** et **6 coach bénévoles** ont participé à l'organisation de la Journée de l'accessibilité du 11 octobre 2014, encadrés par le siège à Paris.

II.2. La plateforme et l'application mobile

LE PRINCIPE

La plateforme Jaccede.com et l'application mobile Jaccede sont gratuites.

Outre les informations d'accessibilité, elles permettent aux utilisateurs de poster des commentaires et de donner leur avis sur l'accueil, la qualité du service rendu par exemple.

La définition d'une personne à mobilité réduite étant large : seniors, femmes enceintes, personnes chargées de bagage ou d'une poussette, personnes immobilisées de manière temporaire... les besoins diffèrent d'un profil ou d'un handicap à un autre. C'est pourquoi, l'idée de Jaccede est de **permettre aux utilisateurs de définir eux-mêmes si un lieu leur est accessible ou non**. Il s'agira donc de recueillir le plus possible d'informations sur un lieu, afin de le référencer de manière la plus objective possible.

Jaccede.com permet de référencer des lieux accessibles selon :

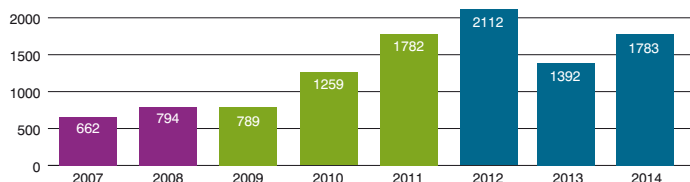
- **le type de lieux** : restaurant, musée, cinéma... il existe un choix de 160 types de lieux possibles
- **des critères d'accessibilité** : largeur des portes, hauteur des comptoirs, menus en braille, toilettes adaptées... au nombre de 100, ils permettent de générer une description fine du lieu. À charge de l'utilisateur d'évaluer, à partir de la description fournie, si l'accessibilité du lieu est compatible avec son niveau de mobilité.

II.2.a. Chiffres clés

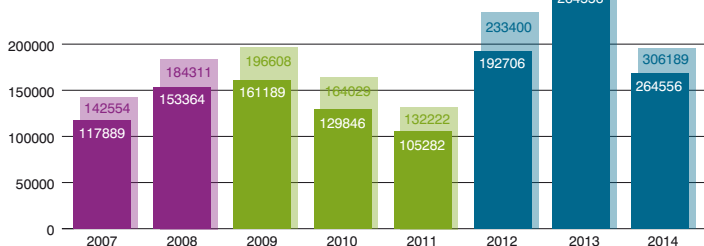
ÉVOLUTION DU NOMBRE DE VISITES, DE CONNEXIONS ET DE CONTRIBUTIONS

■ première version du site internet ■ V2 ■ V3 (actuelle)

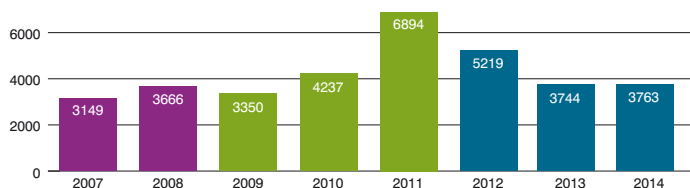
Nouveaux utilisateurs inscrits sur le site



Visiteurs uniques du site Total des visites



Lieux référencés



LES APPLICATIONS MOBILE

En 2014, l'application Android a été installée par **1 357** utilisateurs. L'application iOS a quant à elle été installée **1 907** fois. Soit un total de **3 264** installations.

NOUVELLES FONCTIONNALITÉS

Depuis cette année les utilisateurs Jaccede peuvent maintenant trouver **4 250 bureaux de poste** en provenance d'un système propre à l'enseigne La Poste, partenaire historique de l'association.

Viennent s'ajouter à ceux-ci plus de **30 000 places de parking GIC/GIG**, qui sont maintenant répertoriées sur Jaccede.com et jaccede Mobile, grâce à un partenariat avec Handicap.fr.

Grâce à la Fondation SFR, nous avons pu intégrer l'API Yelp.fr dans chaque page de jaccede.com, pour **afficher des commentaires des yelpers** sur les fiches de lieu.

II.2.b. Les attentes des utilisateurs

Comme chaque année, l'association a effectué un questionnaire auprès des utilisateurs du site, pour connaître **les ressentis, les attentes et les besoins des utilisateurs** de jaccede.com.

PROFIL DES RÉPONDANTS

Cette année c'était au printemps que 170 Jaccedeurs ont complété le questionnaire détaillé. **48% des répondants se définissent comme étant à mobilité réduite, et 13% sont eux-mêmes propriétaires d'établissement recevant du public.**

DÉFINITION DE JACCEDE

Lorsque les propriétaires d'établissement définissent le rôle principal de Jaccede, c'est en tant que **guide de référence de lieux accessibles** qu'ils l'identifient en majorité. Quant aux personnes à mobilité réduite, 50% d'entre eux considèrent que son rôle est de **sensibiliser le grand public au sujet de l'accessibilité pour tous.**

COMMENT ILS CONNAISSENT JACCEDE

Jaccede bénéficie d'une bonne visibilité **lors de recherches sur internet**, et il n'est pas étonnant que **46%** des répondants aient connu Jaccede par ce biais. Entre les personnes qui cherchent juste des lieux accessibles dans leur ville, ou des personnes qui cherchent à s'impliquer activement dans une association, le contact qu'ils peuvent avoir avec Jaccede est le même. Souvent des contributeurs du guide deviennent des bénévoles actifs, et des bénévoles ont le réflexe d'inscrire des lieux accessibles. La force du mouvement est évidente lorsqu'on apprend que **34%** des répondants ont connu Jaccede **grâce au bouche-à-oreille**, d'où l'importance des actions grand public, les campagnes d'affichage et la présence sur les réseaux sociaux, pour encourager cette diffusion du nom «Jaccede.com» et des valeurs représentées par l'association.

BÉNÉFICES

65% des personnes à mobilité réduite qui ont répondu au questionnaire disent que le guide Jaccede est une source de motivation pour sortir.

Axes d'amélioration L'idée récurrente dans les suggestions d'amélioration porte sur une fiabilisation des données et plus d'échange social sur la toile. Ces deux suggestions sont reflétées dans les projets de nouvelles fonctionnalités sur le guide et les projets de diffusion et échange de données avec d'autres plateformes via notre API (Application Programming Interface).

II.2.c. Les développements futurs

Le dispositif La France s'engage nous donne des moyens pour **développer nos concepts à grande échelle**. Nous souhaitons **collecter et diffuser des données d'accessibilité en masse** pour vraiment changer la donne en matière de déplacement de toute personne rencontrant des problèmes de mobilité pour que tout le monde puisse avoir un accès simple aux lieux et aux activités de la cité. Nous visons un véritable changement d'échelle qui va contribuer fortement à **gommer les inégalités en matière d'accès et donner à chacun les moyens de réaliser ses projets de vie quotidienne**, petits ou grands, moments restau avec les amis, comme soins chez le médecin ou voyages ou autres.

Pour y parvenir, nous allons **promouvoir le module Jaccede (API)** qui permet à des plateformes comme Tripadvisor, La Fourchette et des centaines d'autres, d'**afficher des informations détaillées d'accessibilité** afin de renseigner au mieux les personnes à mobilité réduite et **rendre notre plateforme plus stable, améliorer nos outils et développer un réseau social** intégré à Jaccede pour permettre à aux membres de Jaccede de **modérer les informations du guide**, de **recruter de nouveaux membres** et de **planifier en ligne des actions sur le terrain** comme les Journées de l'accessibilité.

Nous allons également travailler notre grille de critères pour collecter les informations les plus pertinentes.

Conclusion

Cette année 2014 donne un nouvel élan à l'association Jaccede et confirme que les concepts qu'elle a initiés fonctionnent et répondent à un réel besoin. Nous avons également pris conscience de l'ampleur de la tâche pour permettre à l'ensemble de nos concepts de changer l'échelle. L'idée étant d'augmenter significativement le nombre de lieux référencés pour couvrir les attentes de davantage d'utilisateurs.

Nous avons fait des efforts considérables pour donner à l'association davantage de moyens. Beaucoup de refus et puis de manière inattendue, les pouvoirs publics ont manifesté un vif intérêt pour les actions de Jaccede qui ont permis quelques semaines plus tard de figurer parmi les 15 premiers lauréats du dispositif la France s'engage. Le projet que nous avons déposé dans le cadre de ce dispositif nous engage jusqu'à début 2017. À cette date, il faudrait que le changement d'échelle soit visible, incontestable et que l'impact social permis par Jaccede soit significatif. C'est la condition essentielle pour garder notre crédibilité et encourager nos partenaires à poursuivre leur engagement à nos côtés. C'est également une condition essentielle pour augmenter massivement le nombre de Jaccedeurs qui auront de plus en plus à cœur de s'engager à nos côtés durablement.

Par les temps qui courent, c'est formidable qu'un projet comme celui de Jaccede rassemble. Nous terminons l'année avec plein de belles perspectives et de défis à relever pour l'année 2015 qui s'annonce dans les meilleures conditions.

Damien Birambeau, président-fondateur, décembre 2014.

**Jac
cede
.com**

Association Jaccede.com
10 passage Turquetil 75011 Paris
01 43 71 98 10
contact@jaccede.com